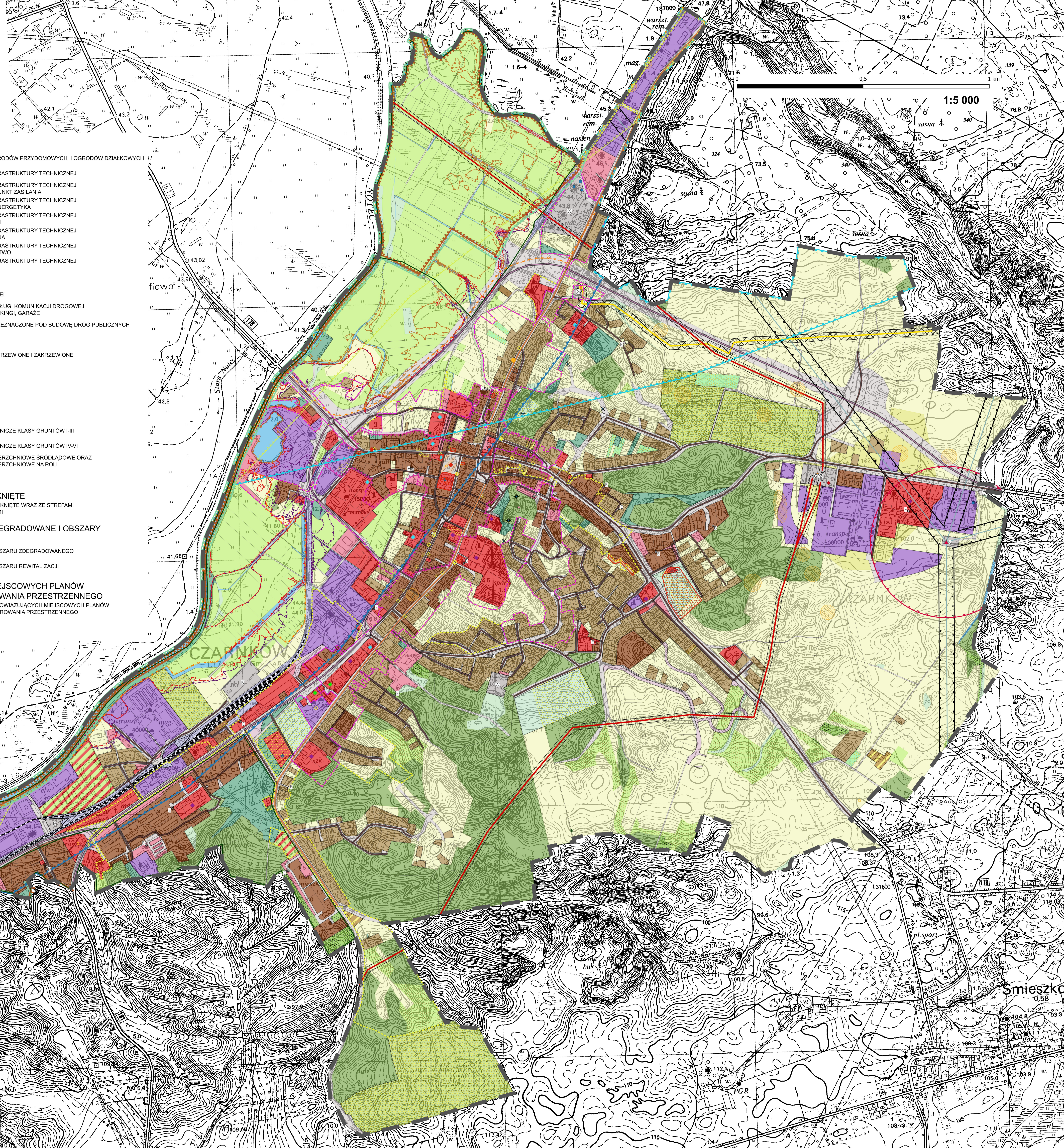


# MIASTO CZARNKÓW - UWARUNKOWANIA

## ZAŁĄCZNIK GRAFICZNY NR 3 DO UZASADNIENIA PLANU OGÓLNEGO GMINY MIASTA CZARNKÓW UWARUNKOWANIA ROZWOJU PRZESTRZENNEGO GMINY NA POTRZEBY PLANU OGÓLNEGO



1:5 000

### OZNACZENIA

- 1. GRANICE ADMINISTRACYJNE**
  - GRANICA MIASTA CZARNKÓW
- 2. ŚRODOWISKO PRZYRODNICZE**
  - POMNIK PRZYRODY ŻYWEJ
  - GRANICA OBSZARU CHRONIONEGO KRAJOBRAZU "DOLINA NOTEC"
  - GRANICA SPECJALNEGO OBSZARU OCHRONY "DOLINA NOTEC" - PLH 300004 NATURA 2000
  - GRANICA SPECJALNEGO OBSZARU OCHRONY "NADNOTECKIE ŁĘGI" - PLB 300003 NATURA 2000
  - GRANICA KORYTARZA EKOLOGICZNEGO "ŚRODKOWA DOLINA NOTEC"
  - PUNKTY WIDOKOWE
  - GRANICA GŁÓWNEGO ZBIORNIKA WÓD PODZIEMNYCH GZWP NR 127 "SUBZBIORNIK ŻŁOTÓW-PILA-STRZELCE KRAJEŃSKIE"
  - GRANICA GŁÓWNEGO ZBIORNIKA WÓD PODZIEMNYCH GZWP NR 138 "PRADOLINA TORUŃ-EBERSWALDE"
  - TEREN ZAGROŻONY RUCHAMI MASOWYMI ZIEMI
- 3. KRAJOBRAZY PRIORYTETOWE**
  - GRANICA KRAJOBRAZU DOLINA NOTECI WALKOWICE - KRZYŻ WIELKOPOLSKI ID 85
- 4. OBSZAR ZAGROŻENIA POWODZIĄ**
  - GRANICE OBSZARU SZCZEGÓLNEGO ZAGROŻENIA POWODZIĄ, NA KTÓRYM PRAWDOPODOBIEŃSTWO WYSTĄPIENIA POWODZI JEST WYSOKIE I WYNOŚI RAZ NA 10 LAT (Q 10%)
  - GRANICE OBSZARU SZCZEGÓLNEGO ZAGROŻENIA POWODZIĄ, NA KTÓRYM PRAWDOPODOBIEŃSTWO WYSTĄPIENIA POWODZI JEST ŚREDNIE I WYNOŚI RAZ NA 100 LAT (Q 1%)
  - GRANICE OBSZARU, NA KTÓRYM PRAWDOPODOBIEŃSTWO WYSTĄPIENIA POWODZI JEST NISKIE I WYNOŚI RAZ NA 500 LAT (Q 0,2%)
- 5. WALORY KULTUROWE**
  - GRANICA OCHRONY KONSERWATORSKIEJ OBIEKTÓW WPISANYCH DO REJESTRU ZABYTKÓW POD NUMEREM A-719 DECYZJA Z DNIA 13.12.1990R. W TYM:
    - GRANICA ZABYTKOWEGO ZAJĘCIA URBANISTYCZNEGO MIASTA CZARNKÓW
    - GRANICA STANOWISKA ARCHEOLOGICZNEGO - ŚREDNIOWIECZNE I NOWOŻYTNE NAWARSTWIENIA KULTUROWE MIASTA CZARNKÓW OBSZAR AZP 42-24
  - STANOWISKA ARCHEOLOGICZNE OBIĘTE OCHRONĄ KONSERWATORSKĄ
    - STANOWISKA ARCHEOLOGICZNE - PUNKTY
    - STANOWISKA ARCHEOLOGICZNE - OBSZARY
  - OBIEKTY BUDOWLANE WPISANE DO REJESTRU ZABYTKÓW
    - OBIEKTY WPISANE DO REJESTRU ZABYTKÓW
    - OBZARY WPISANE DO REJESTRU ZABYTKÓW
  - OBIEKTY BUDOWLANE WPISANE DO EWIDENCJI ZABYTKÓW
    - OBIEKTY WPISANE DO EWIDENCJI ZABYTKÓW
    - OBZARY WPISANE DO EWIDENCJI ZABYTKÓW
- 6. KOMUNIKACJA I INFRASTRUKTURA TECHNICZNA**
  - DROGI WOJEWÓDZKIE
  - DROGI POWIATOWE
  - DROGI GMINNE
  - STACJA ELEKTROENERGETYCZNA WN 110kV/SN
    - 1.GŁÓWNY PUNKT ZASILANIA - GPZ CZARNKÓW WSCHÓD
    - 2.GŁÓWNY PUNKT ZASILANIA - GPZ CZARNKÓW PŁYTY
  - STACJA REDUKCYJNO-POMIAROWA GAZU
  - UDOKUMENTOWANY OTWÓR HYDROGEOLOGICZNY
  - ISTNIEJĄCE UJĘCIA WODY
  - LINIE ELEKTROENERGETYCZNE WYSOKIEGO NAPIĘCIA 110 kV
    - RELACJA GPZ CZARNKÓW WSCHÓD - GPZ CZARNKÓW PŁYTY
    - RELACJA GPZ CZARNKÓW WSCHÓD - GPZ TRZCIANKA
    - RELACJA GPZ SAMOLEŹ - GPZ CZARNKÓW PŁYTY
  - PASY OCHRONY FUNKCYJNEJ LINII ELEKTROENERGETYCZNEJ WYSOKIEGO NAPIĘCIA 110kV
  - GAZOCIĄG WYSOKIEGO CIŚNIENIA DN 80 ODBOČKA CZARNKÓW
  - STREFA KONTROLOWANA GAZOCIĄGU WYSOKIEGO CIŚNIENIA DN 80 ODBOČKA CZARNKÓW
  - ISTNIEJĄCY OBIEKT NADAWCZY ŚLR CZARNKÓW
  - STREFA OCHRONNA OBIEKTU NADAWCZEGO ŚLR CZARNKÓW
  - ISTNIEJĄCE LINIE RADIOWE DAŁEKIEGO ZASIĘGU
  - PAS OCHRONNY LINII RADIOWEJ DAŁEKIEGO ZASIĘGU
  - LINIA KOLEJOWA
- 7. INFRASTRUKTURA SPOŁECZNA**
  - USŁUGI ADMINISTRACJI
  - USŁUGI ZDROWIA
  - USŁUGI EDUKACJI
  - USŁUGI KULTU RELIGIJNEGO
- 8. UŻYTKOWANIE TERENÓW**
  - TERENY ZABUDOWY ZAGRODOWEJ W GOSPODARSTWACH ROLNYCH, HODOWLANYCH I OGRODNICZYCH
  - TERENY ZABUDOWY MIESZKANIOWEJ JEDNORODZINNEJ ORAZ ZABUDOWY USŁUGOWEJ
  - TERENY ZABUDOWY MIESZKANIOWEJ JEDNORODZINNEJ, WIELORODZINNEJ, ORAZ ZABUDOWY USŁUGOWEJ
  - TERENY USŁUG
  - TERENY SPORTU I REKREACJI
  - TERENY OBIEKTÓW PRODUKCYJNYCH, SKŁADÓW, MAGAZYNÓW, TERENY ZABUDOWY USŁUGOWEJ
  - TERENY ZIELENI URZĄDZONEJ, NATURALNEJ ORAZ POZOSTAŁE
  - TERENY NIEZAGOSPODAROWANE
  - CMENTARZE
- 9. TERENY ZAMKNIĘTE**
  - TERENY ZAMKNIĘTE WRAZ ZE STREFAMI OCHRONNYMI
- 10. OBSZARY ZDEGRADOWANE I OBSZARY REWITALIZACJI**
  - GRANICA OBSZARU ZDEGRADOWANEGO
  - GRANICA OBSZARU REWITALIZACJI
- 11. GRANICE MIEJSCOWYCH PLANÓW ZAGOSPODAROWANIA PRZESTRZENNEGO**
  - GRANICE OBOWIĄZUJĄCYCH MIEJSCOWYCH PLANÓW ZAGOSPODAROWANIA PRZESTRZENNEGO

- TERENY OGRODÓW PRZYDOMOWYCH I OGRODÓW DZIAŁKOWYCH
- TERENY INFRASTRUKTURY TECHNICZNEJ
- TERENY INFRASTRUKTURY TECHNICZNEJ - GŁÓWNY PUNKT ZASILANIA
- TERENY INFRASTRUKTURY TECHNICZNEJ - ELEKTROENERGETYKA
- TERENY INFRASTRUKTURY TECHNICZNEJ - WODOCIĄGI
- TERENY INFRASTRUKTURY TECHNICZNEJ - KANALIZACJA
- TERENY INFRASTRUKTURY TECHNICZNEJ - GAZOWNICTWO
- TERENY INFRASTRUKTURY TECHNICZNEJ - ŁĄCZNOŚĆ
- RYNEK
- TERENY KOLEI
- TERENY OBSŁUGI KOMUNIKACJI DROGOWEJ - PLACE, PARKINGI, GARAZE
- GRUNTY PRZYZNACZONE POD BUDOWĘ DRÓG PUBLICZNYCH
- LASY
- GRUNTY ZADRZEWIONE I ZAKRZEWIONE
- PASTWISKA
- ŁĄKI
- SADY
- NIEUŻYTKI
- TERENY ROLNICZE KLASY GRUNTÓW I-III
- TERENY ROLNICZE KLASY GRUNTÓW IV-VI
- WODY POWIERZCHNIOWE ŚRÓDLADOWE ORAZ WODY POWIERZCHNIOWE NA ROLI
- DROGI

