

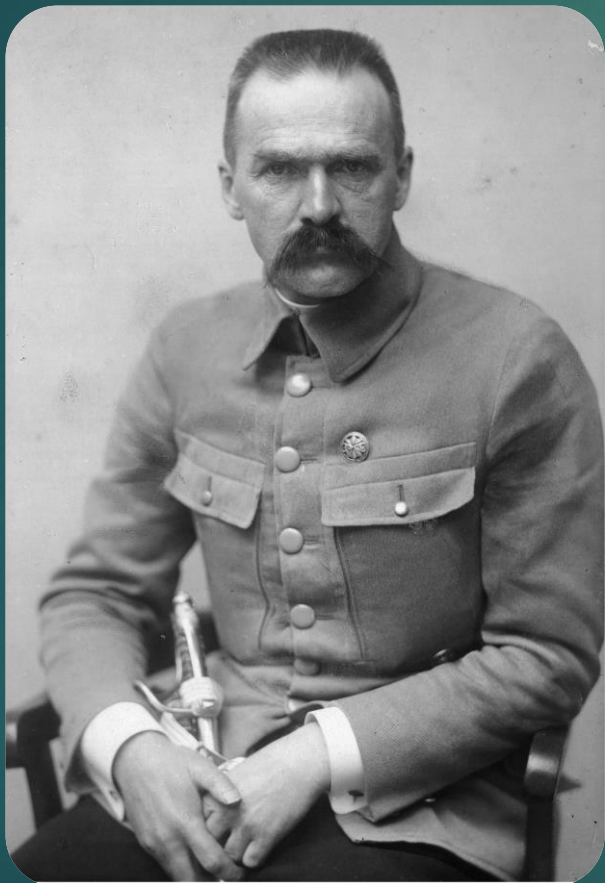
# Konstytucja marcowa

17 marca 1921

USTAWA Z DNIA 17 MARCA 1921 ROKU  
KONSTYTUCJA  
RZECZYPOSPOLITEJ  
POLSKIEJ

**W** IMIE BOGA WSZECHMOGĄCEGO  
MY, NARÓD POLSKI,  
dziękując OPATRZNOŚCI za  
wyzwolenie nas z półtorawiekowej  
niewoli, wspominając z wdzięcznością mężów i  
wytrwałość ofiarnej walki pokoleń, które najlep-  
sze wysiłki swoje sprawie niepodległości bez-  
przerwy poświęcały, namiaszując do świątnej tra-  
dycji wiekopomnej Konstytucji 3-go Maja - dobro-  
całej, zjednoczonej i niepodległej Matki-Ojczyzny  
mając na oku, a pragnąc Jej być niepodległy  
połegę i bezpieczeństwo oraz ład społeczny  
utwierdzić na wiekistych zasadach prawa i  
wolności, pragnąc zarazem zapewnić rozwój  
wzrostek Jej sił moralnych i materialnych dla  
dobra całej odradzającej się ludzkości, wszystkim  
obywatelom Rzeczypospolitej równość, a pracy  
pobranowanie, należne prawa i szczególną opiekę  
Państwa zabezpieczyć - tę oto Ustawę Konsty-  
tucyjną na Sejmie Ustawodawczym Rzeczy-  
pospolitej Polskiej uchwalamy  
i stanowimy

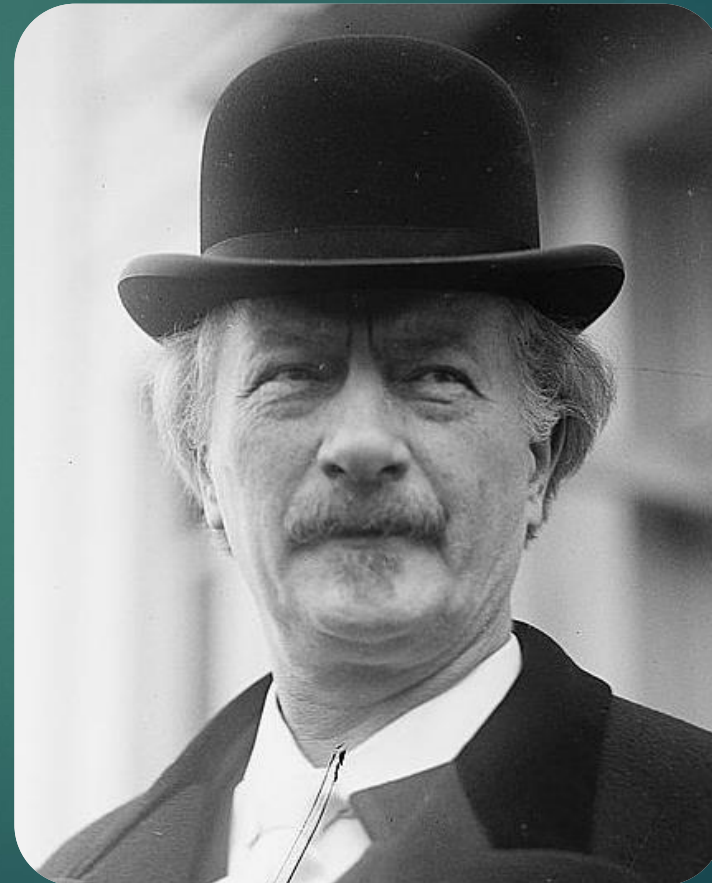
# Okoliczności uchwalenia



- ▶ Jesienią 1918 roku Polska odzyskała niepodległość. Głową państwa został Józef Piłsudski, który cieszył się dużą popularnością jako przywódca Legionów Polskich.
- ▶ Jego urząd miał charakter tymczasowy, gdyż większość sił politycznych w Polsce zdawała sobie sprawę, że tylko demokratyczne wybory dają odpowiedni mandat do sprawowania władzy

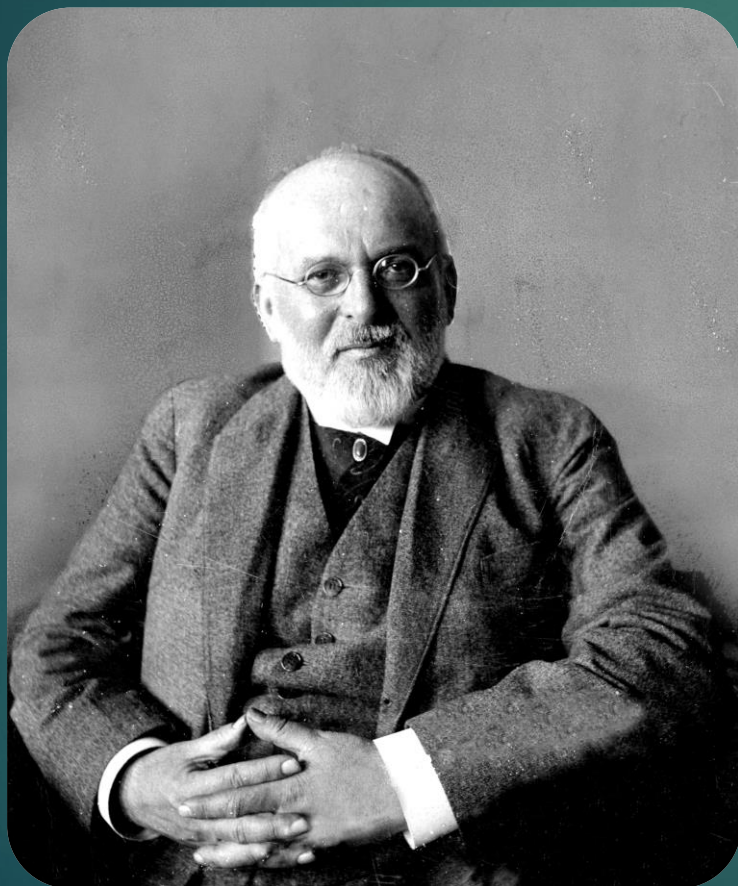
# Biuro Konstytucyjne

- ▶ Zostało utworzone w styczniu 1919 roku przez premiera Ignacego Jana Paderewskiego.
- ▶ Jego zadaniem było przygotowanie projektu przyszłej konstytucji





# Projekt „amerykański”



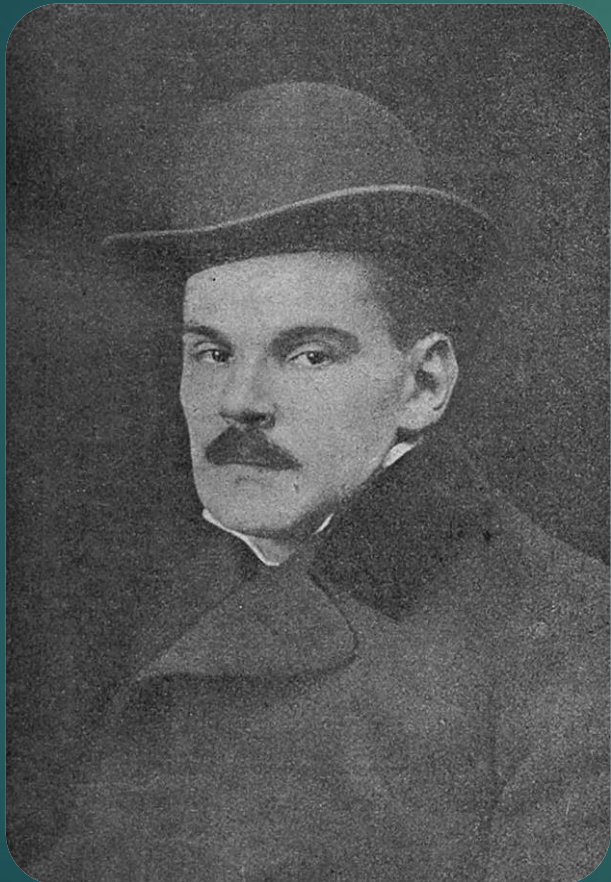
- ▶ Jego autorem był Józef Buzek, ekonomista, członek Stronnictwa Narodowo- Demokratycznego
- ▶ Wzorowany był na Konstytucji USA
- ▶ Zakładał, że Polska podzielona byłaby na 70 „ziem” o dużej autonomii
- ▶ Prezydent byłby naczelną władzą wykonawczą i posiadałby szerokie uprawnienia

# Projekt „ludowy”

- ▶ Projekt autorstwa przewodniczącego Biura, działacza Polskiej Partii Socjalistycznej Mieczysława Niedziałkowskiego
- ▶ Przewidywał jednoizbowy Parlament oraz dużą niezależność samorządów lokalnych
- ▶ Ważną rolę przypisywał instytucji referendum



# Projekt „francuski”



- ▶ Projekt autorstwa Władysława Wróblewskiego, wzorowany na Konstytucji III Republiki Francuskiej
- ▶ Polska miała być państwem unitarnym
- ▶ Gabinetowo- parlamentarny system rządów
- ▶ Dwuizbowy Parlament
- ▶ Prezydent pełniący przede wszystkim funkcje reprezentacyjne



# Ankieta w sprawie projektu konstytucji Rzeczypospolitej Polskiej



- ▶ Była ciałem doradczym, powołanym przez premiera.
- ▶ W jej skład wchodził wybitni uczeni, ale również czynni politycy i duchowni
- ▶ Jej przewodniczącym był krakowski historyk, Michał Bobrzyński
- ▶ Nie poparła żadnego projektu, ale zaproponowała własny, łączący elementy projektów Biura Konstytucyjnego

# Sejmowa Komisja Konstytucyjna



Władysław Seyda

Związek Ludowo- Narodowy



Maciej Rataj

PSL „Piast”



Edward  
Dubanowicz

Związek Ludowo- Narodowy



# Sejmowa Komisja Konstytucyjna

- ▶ W wyniku nieraz burzliwych prac Komisji Konstytucyjnej wypracowany został kompromisowy projekt zbliżony do projektu „francuskiego”
- ▶ Prace komisji zawieszono tylko w okresie najcięższych walk wojny polsko- bolszewickiej w lipcu i sierpniu 1920 roku



# Porównanie postulatów prawicy i lewicy sejmowej

## Propozycje lewicy

- ▶ Jednoizbowy parlament (sejm)
- ▶ Prezydent wybierany w wyborach powszechnych
- ▶ Silny samorząd
- ▶ Równouprawnienie religii i mniejszości narodowych

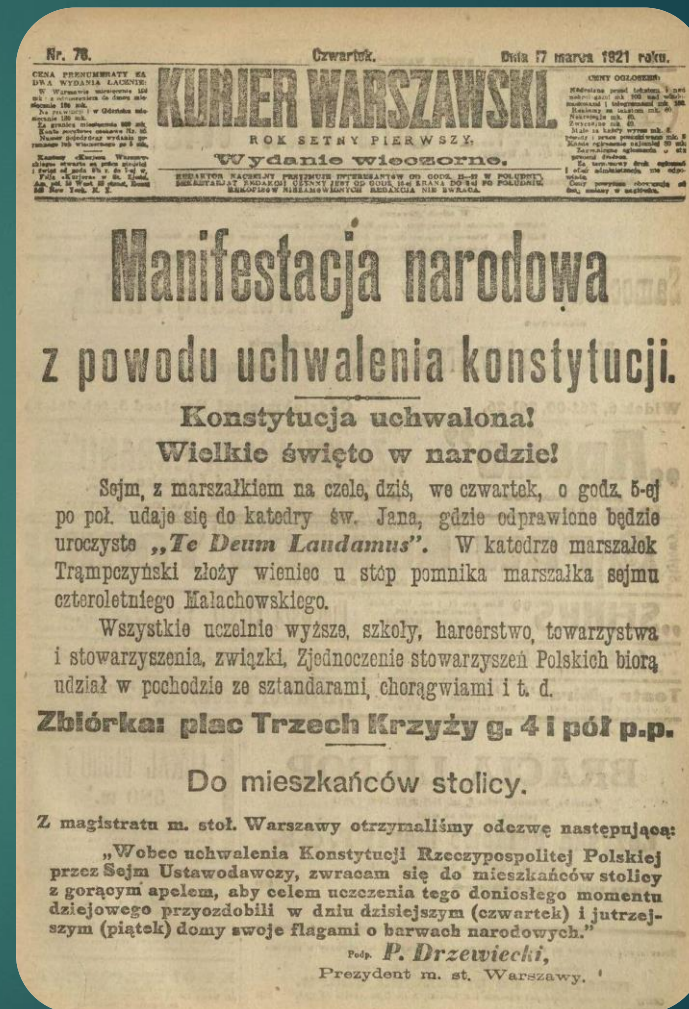
## Propozycje prawicy

- ▶ Dwuizbowy parlament (sejm i senat)
- ▶ W senacie część miejsc zarezerwowana dla wirylistów (m.in. Biskupów)
- ▶ Prezydent wybierany przez Zgromadzenie Narodowe
- ▶ Wiodąca rola Kościoła Katolickiego
- ▶ Niektóre urzędy zastrzeżone dla Polaków i katolików



# Kompromis konstytucyjny

- ▶ Dwuizbowy parlament, w którym zasiadają przedstawiciele wybrani w wyborach
- ▶ Prezydent wybierany przez Zgromadzenie Narodowe, ale nie ma wymogu, by był etnicznym Polakiem lub katolikiem
- ▶ Równouprawnienie religijne, choć Kościół Katolicki otrzymał uprzywilejowaną pozycję







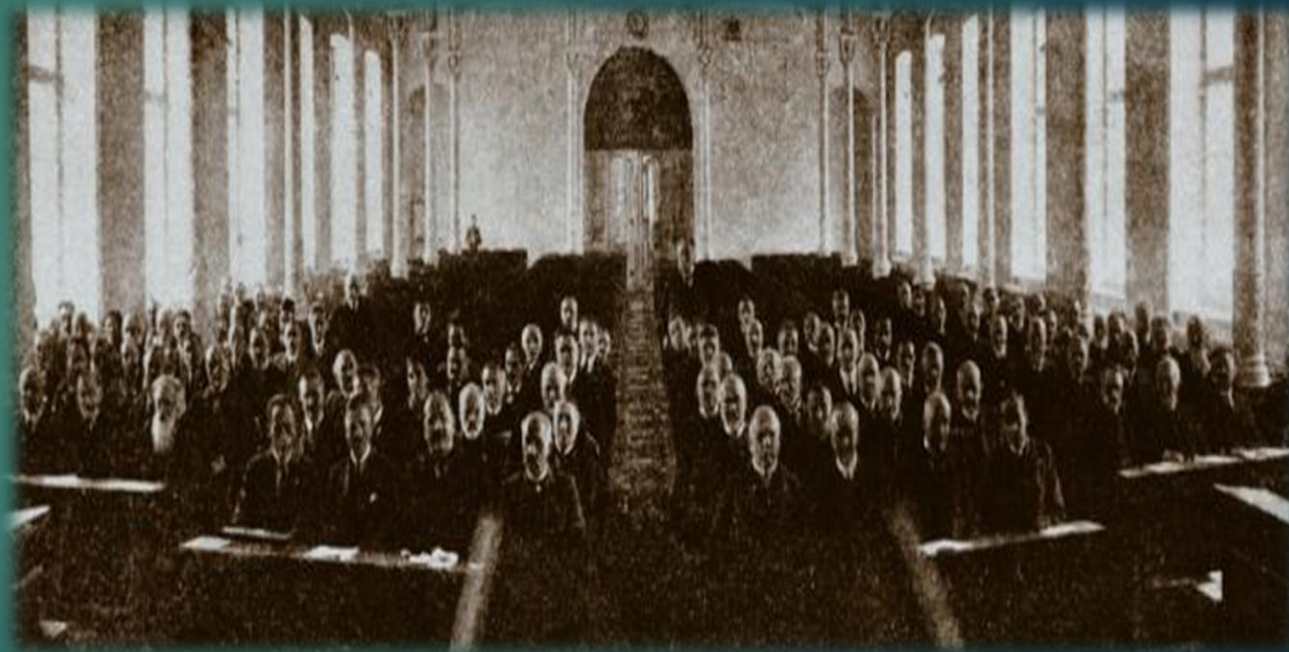
Konstytucja uchwalona została przez aklamację 17 marca 1921

▶ Uroczysty pochód pod Zamkiem Królewskim



# Wybory parlamentarne 1922 r.

- ▶ Pierwsze zgodne z Konstytucją wybory parlamentarne odbyły się 5 listopada 1922 roku.
- ▶ Wybranych zostało 444 posłów i 111 senatorów
- ▶ Wybory wygrał Chrześcijański Związek Jedności Narodowej, który objął 169 mandatów poselskich



# Wybory prezydenckie 1922 r.

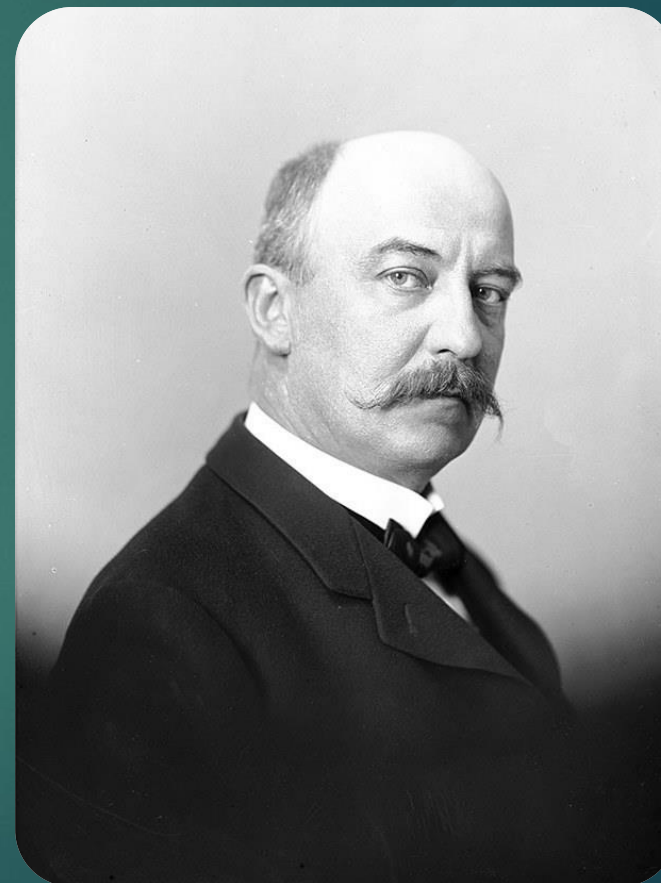
- ▶ Zgromadzenie Narodowe zebrało się 9 grudnia 1922 roku.
- ▶ Do wyborów zgłoszonych zostało 5 kandydatów: Stanisław Wojciechowski, Maurycy Zamoyski, Gabriel Narutowicz, Ignacy Daszyński oraz Jan Baudoin de Courtenay
- ▶ Niespodziewanie zwyciężył popierany przez PSL „Wyzwolenie” Gabriel Narutowicz





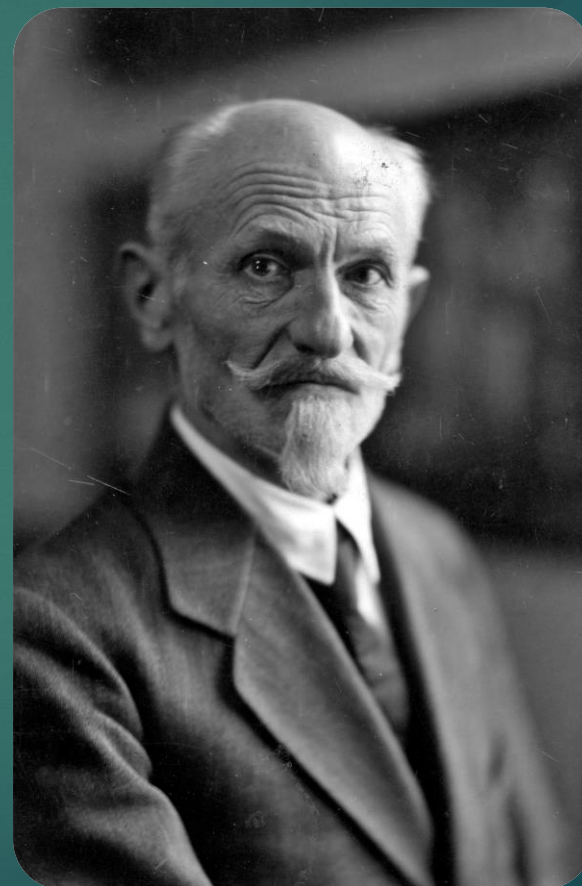
# Gabriel Narutowicz (1865-1922)

- ▶ Inżynier, działacz polonijny w Szwajcarii
- ▶ Na urząd został wybrany 9 grudnia 1922 r. a w dwa dni później zaprzysiężony
- ▶ 14 grudnia odebrał od Naczelnika Państwa Józefa Piłsudskiego władzę zwierzchnią
- ▶ 16 grudnia 1922 roku zginął zamordowany przez Eligiusza Niewiadomskiego w Galerii „Zachęta”
- ▶ Był ofiarą ksenofobicznej nagonki rozpętanej przez prawicową prasę



# Drugie wybory prezydenckie

- ▶ Po zamachu na prezydenta Narutowicza marszałek sejmu Maciej Rataj zwołał po raz drugi zgromadzenie narodowe dla wyboru prezydenta
- ▶ Wybory odbyły się 20 grudnia 1922 r. Tym razem było dwóch kandydatów: Stanisław Wojciechowski i Kazimierz Morawski
- ▶ Zwycięzcą okazał się być Stanisław Wojciechowski



# Stanisław Wojciechowski (1869-1953)

- ▶ Działacz socjalistyczny i ludowy
- ▶ Cieszył się opinią człowieka niezależnego, zdolnego do współpracy ze wszystkimi stronnictwami politycznymi
- ▶ Dwukrotny Minister Spraw Wewnętrznych, z ramienia rządu nadzorował sejmowe prace nad konstytucją marcową
- ▶ Jako prezydent dbał o prestiż stanowiska i starał się mediować pomiędzy zwaśnionymi stronnictwami





# Przewrót majowy

- ▶ W maju 1926 roku doszło do kolejnego kryzysu parlamentarno-rządowego, który doprowadził do powołania rządu koalicji Chjeno-Piasta z Wincentym Witosem jako premierem
- ▶ Przeciwko rządowi wystąpił Józef Piłsudski, który na czele wiernych sobie oddziałów wkroczył do Warszawy 12 maja 1926 roku
- ▶ Po krótkich walkach oddziały rządowe złożyły broń a prezydent Wojciechowski i premier Witos podali się do dymisji



# Parlament w cieniu Piłsudskiego

- ▶ Marszałek Piłsudski groźbą podporządkował sobie sejm i senat.
- ▶ Premierem został piłsudczyk, Kazimierz Bartel
- ▶ Prezydentem został wybrany zwolennik Piłsudskiego, człowiek niezwiązany wcześniej z polityką, prof. Ignacy Mościcki



# Ignacy Mościcki (1867-1946)



- ▶ Chemik, profesor Politechniki Warszawskiej, związany z obozem sanacyjnym
- ▶ Prezydent Polski w latach 1926-1939
- ▶ Do śmierci marszałka w 1935 roku pozostawał w cieniu; jego prestiż wzrósł po uchwaleniu Konstytucji Kwietniowej
- ▶ We wrześniu 1939 roku internowany w Rumunii, zrzekł się prezydentury na rzecz Władysława Raczkiewicza



# Nowela sierpniowa

- ▶ Uchwalona 2 sierpnia 1926 roku nowela zwiększała uprawnienia prezydenta
- ▶ Zyskał on prawo wydawania rozporządzeń z mocą ustawy
- ▶ Otrzymał również możliwość rozwiązania sejmu, gdyby ten nie zdołał uchwalić budżetu lub poboru



# Sanacja

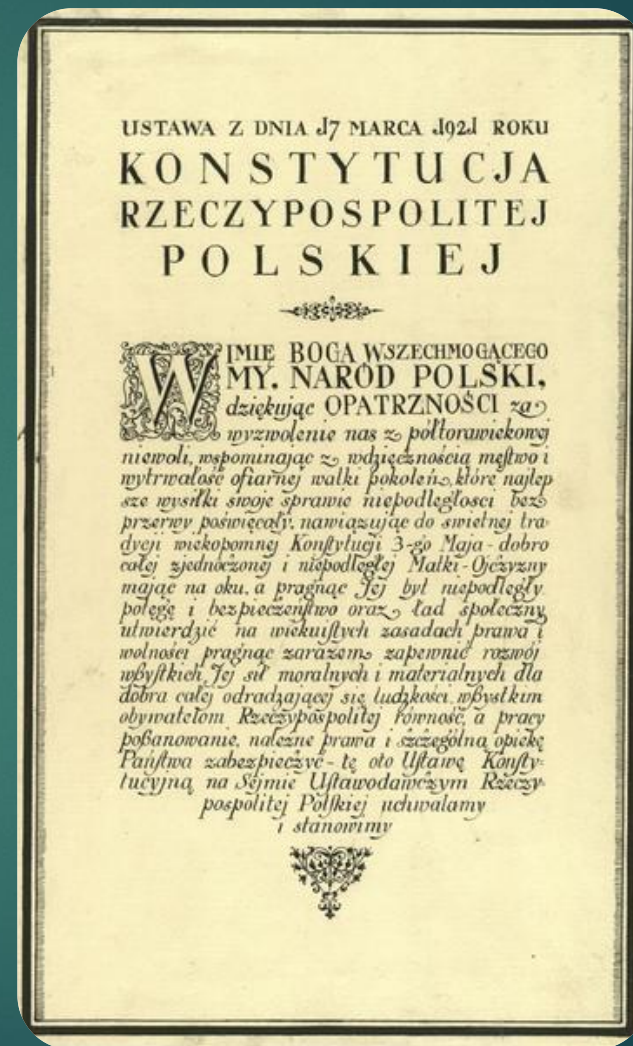
- ▶ Po przewrocie majowym marszałek Piłsudski wprowadził w Polsce rządy autorytarne
- ▶ Opozycja demokratyczna została w brutalny sposób spacyfikowana
- ▶ Pomimo że obowiązywała znowelizowana Konstytucja marcowa, jej zapisy były w praktyce nieprzestrzegane
- ▶ 23 kwietnia 1935 r. uchwalona została nowa Konstytucja, tzw. kwietniowa





# Dziedzictwo Konstytucji marcowej

- ▶ Pierwsza w XX wieku nowoczesna konstytucja niepodległej Polski
- ▶ Gwarantowała równouprawnienie kobiet i mniejszości narodowych
- ▶ Wprowadzała rozdzielenie państwa i Kościoła
- ▶ Gwarantowała demokratyczny ustrój
- ▶ Wprowadzała samorząd lokalny (gminy, powiaty, województwa)
- ▶ Gwarantowała szereg wolności obywatelskich (prawo do zrzeszania, wolność słowa)
- ▶ Znosiła tytuły szlacheckie





Dziękuję za uwagę!

